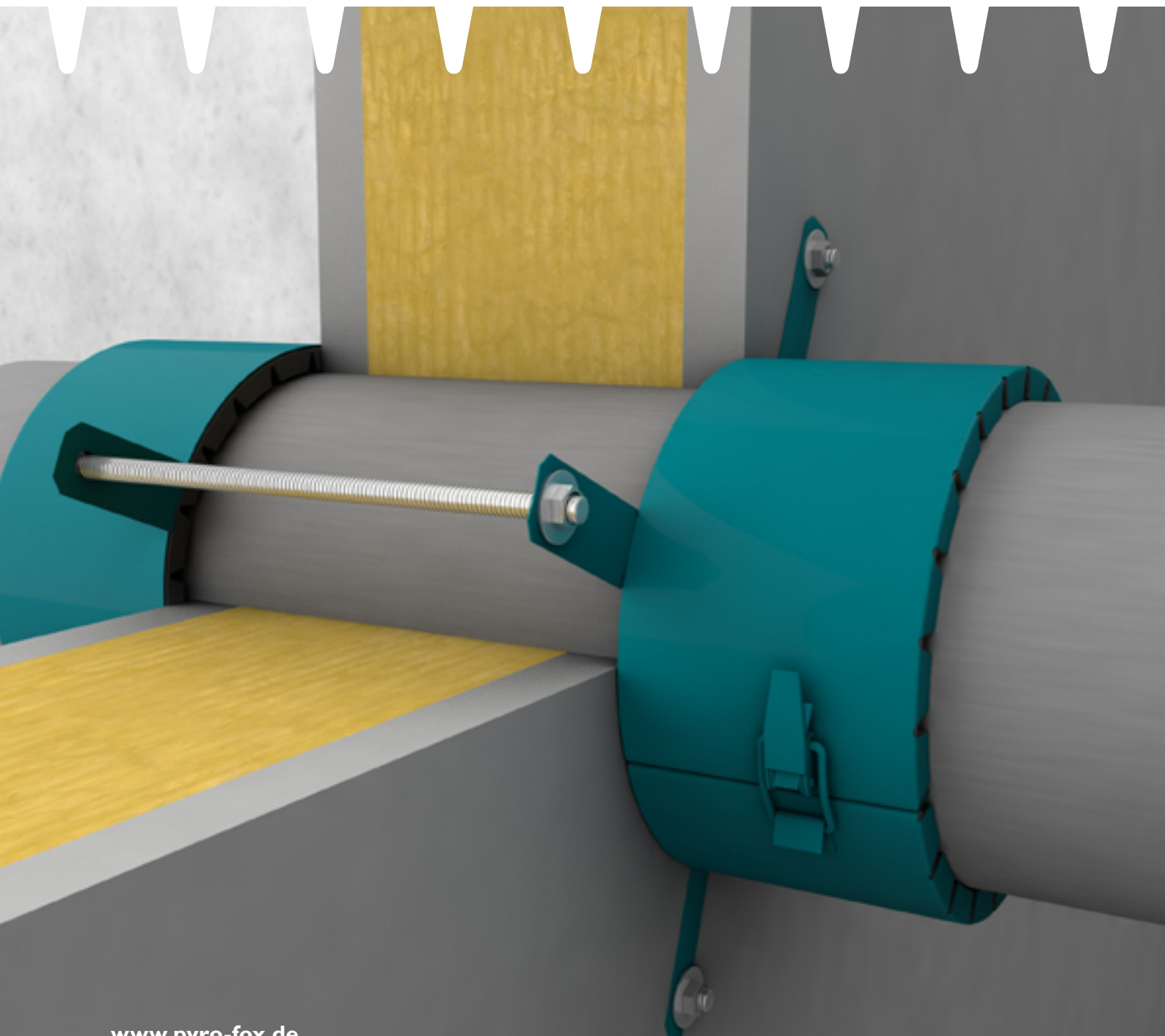
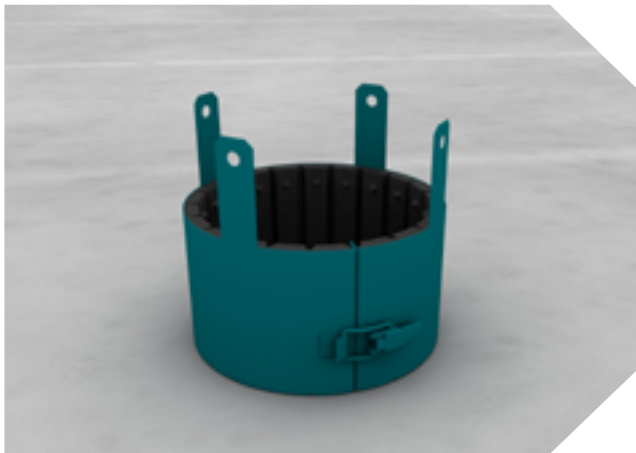


PRODUKTÜBERSICHT



UNIFOX



EIGENSCHAFTEN

- Das **Blähmaterial** expandiert bei Hitzeeinwirkung ab ca. 180 °C um mehr als das **18-fache** des ursprünglichen Volumens.
- **Schnelle** und **problemlose** Montage durch den Spanverschluss.
- Stahlblechmantel mit innenliegendem aufschäumendem Baustoff.

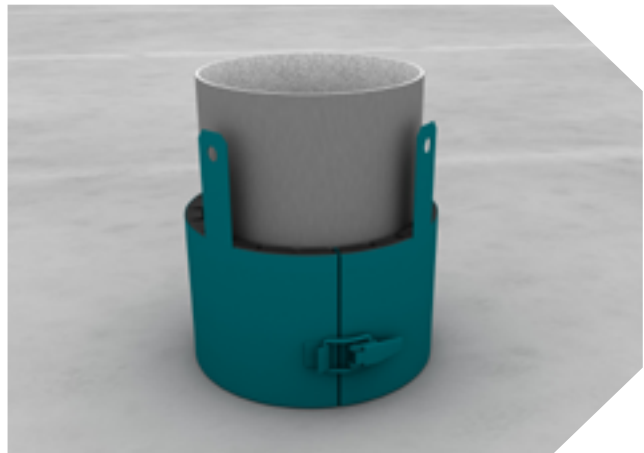
EINBAU

- Nach allgemeiner bauaufsichtlicher Zulassung (AbZ) kann der Abstand zwischen den Brandschutzmanschetten 0 mm betragen
- Geeignet für **brennbare Abwasserrohre** aus PE, PP, PVC, ABS, PB sowie aus mineralverstärktem Kunststoff (z. B. Friatec Friaphon, Geberit Silent db20, POLO-KAL NG, POLO-KAL 3S, Ostendorf Skolan db, Rehau Raupiano Plus, Wavin AS) von DN 32 bis DN 200
- Einbau zulässig in Leichtbauwände

ZULASSUNG

- DIBt Zulassung Nr. Z-19.17-1191, R90 nach DIN 4102-11

UNIFOX plus



EIGENSCHAFTEN

- Als Besonderheit ist es zulässig, das Rohr im Bereich der Durchführung mit einem **Schaumstoffstreifen** gegen Körperschallübertragungen zu isolieren.
- Der Innendurchmesser ca. 8 mm größer als das abzuschottende Rohr.
- Speziell für **schalldämmte Rohrsysteme** konzipiert und zugelassen.

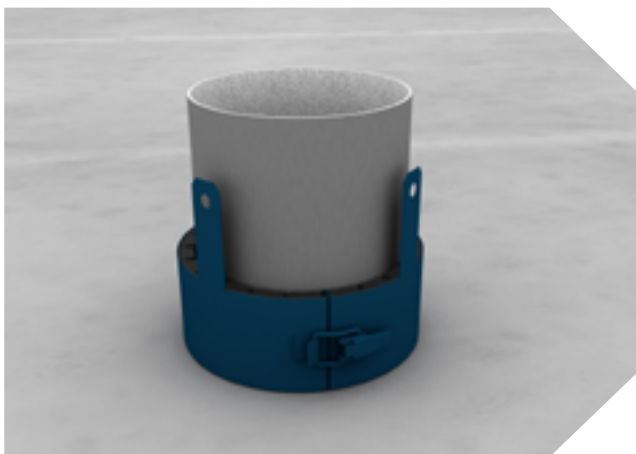
EINBAU

- Nach allgemeiner bauaufsichtlicher Zulassung (AbZ) kann der Abstand zwischen den Brandschutzmanschetten 0 mm betragen
- Geeignet für **brennbare Abwasserrohre** aus PE, PP, PVC, ABS, PB sowie aus mineralverstärktem Kunststoff (z. B. Friatec Friaphon, Geberit Silent db20, POLO-KAL NG, POLO-KAL 3S, Ostendorf Skolan db, Rehau Raupiano Plus, Wavin AS) von DN 32 bis DN 200
- Einbau zulässig in Leichtbauwände

ZULASSUNG

- DIBt Zulassung Nr. Z-19.17-1191, R90 nach DIN 4102-11

TOPFOX



EIGENSCHAFTEN

- Durch den **Spannverschluss** kann die Manschette schnell und problemlos geöffnet und geschlossen werden.
- **0 mm Abstand** nach MLAR.
- Für eine **bestimmte Gruppe schallgedämmter Rohrsysteme** konzipiert und zugelassen.

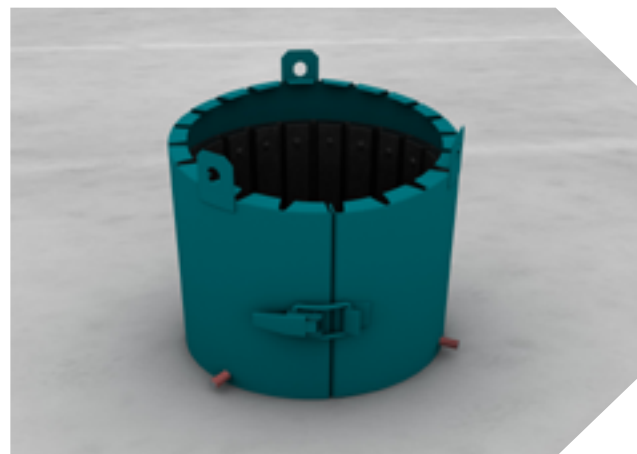
EINBAU

- Nach allgemeiner bauaufsichtlicher Zulassung (AbZ) kann der Abstand zwischen den Brandschutzmanschetten 0 mm betragen
- Geeignet für **brennbare Abwasserrohre** aus PE, PB sowie aus mineralverstärktem Kunststoff (z. B. Geberit Silent db20, POLO-KAL NG, POLO-KAL 3S, Ostendorf Skolan db und Wavin AS) von DN 40 bis DN 200
- Einbau zulässig in Leichtbauwände

ZULASSUNG

- DIBt Zulassung Nr. Z-19.17-1364, R90 nach DIN 4102-11

X-FOX



EIGENSCHAFTEN

- Für die brandschutztechnisch sichere Durchführung von **Rohrpostanlagen-Bögen** durch Wand und Decke.
- Seitenösen zum praktischen Einrasten weiterer Manschetten in **Schachtelbauweise**.
- **Schrägeinbau** mehrerer Manschetten durch ovale Bauform und Seitenlängenunterschiede der X-FOX einfach und schnell möglich.

EINBAU

- Für brennbare Rohrpostleitungen aus PVC von DN 80 bis DN 160
- Einbau zulässig an Bögen von Rohrpostleitungen durch Wände und Decken

ZULASSUNG

- DIBt Zulassung Nr. Z-19.17-1191, R90 nach DIN 4102-11

Kolektor Missel Insulations GmbH

Max-Planck-Straße 23
70736 Fellbach/Stuttgart
Telefon +49 711 53080
Telefax +49 711 5308128
brandschutz@pyro-fox.de

Anwendungstechnische Beratung

Telefon +49 711 5308111
WhatsApp +49 172 3667768

Bei den Preisangaben handelt es sich um unverbindliche Preisempfehlungen. Alle Preise zuzüglich Mehrwertsteuer.

Die Angaben in diesem Katalog entsprechen dem neuesten Stand und informieren über alle Produkte der Marke PYRO-FOX und deren Anwendungsmöglichkeiten. Alle Angaben erfolgen ohne Gewähr nach bestem Wissen und unter Berücksichtigung einschlägiger Gesetze und Regelwerke. Technische Änderungen, die dem Fortschritt dienen, behält sich Kolektor Missel Insulations GmbH vor. Eine stets einwandfreie Qualität gewährleistet Kolektor Missel Insulations GmbH im Rahmen der allgemeinen Verkaufsbedingungen. Zeichnungen und Bilder dienen lediglich der Erläuterung. Alle Rechte vorbehalten. Nachdruck – auch auszugsweise – nur mit Genehmigung der Kolektor Missel Insulations GmbH.