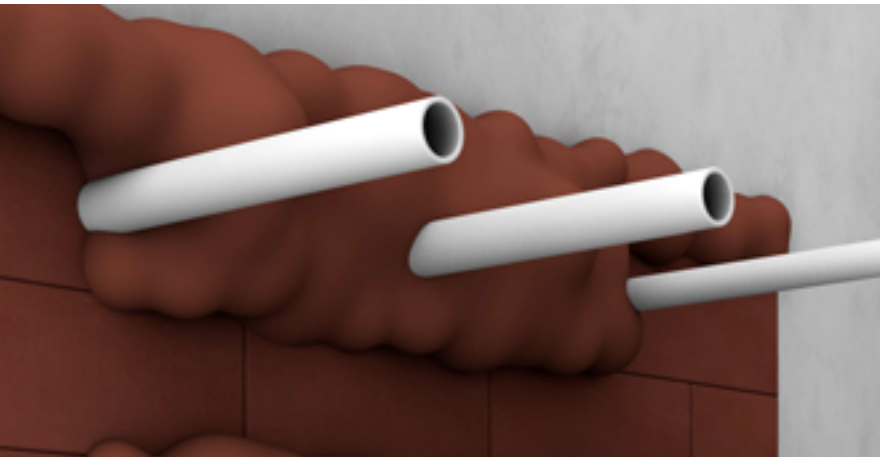


PYRO-FOX: KaRo-Schott

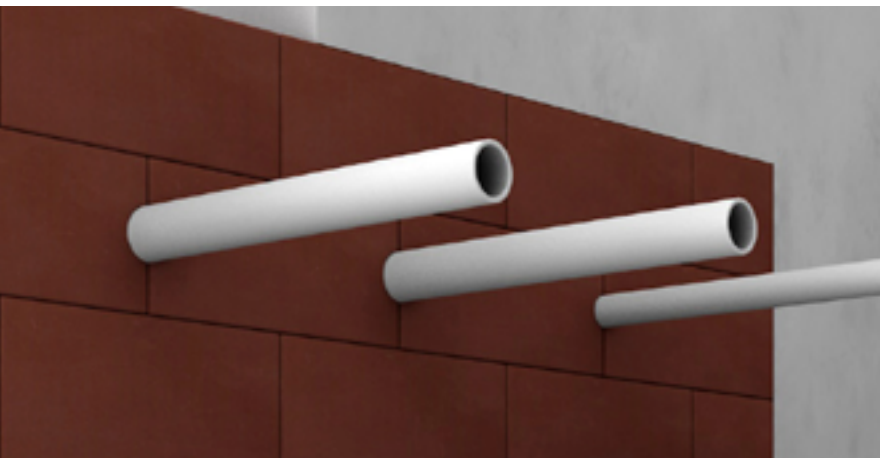
Kabel-Rohr-Öffnungen brandschutzsicher verschließen



KaRo-Schaum:

bei Montage 5-fach aufschäumend

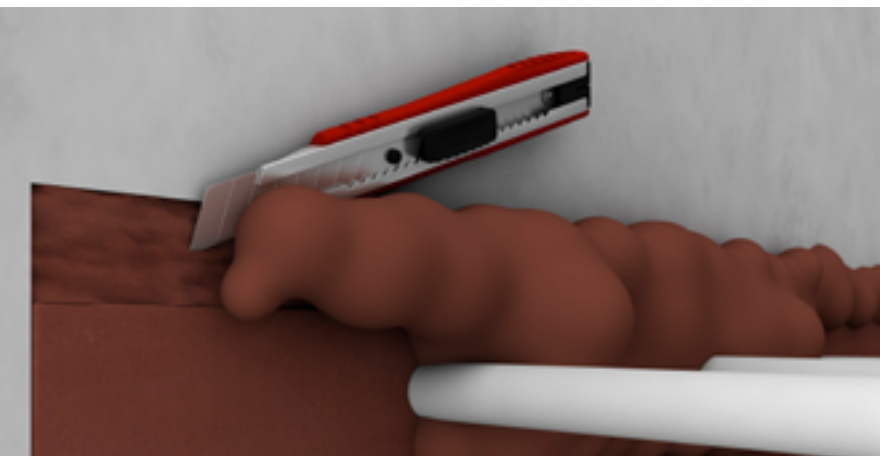
- ◆ für Öffnungen bis max. 50 cm x 45 cm
- ◆ schnell und einfach mit der Sonderkartuschen-Pistole verfüllt
- ◆ Einsatz zwischen Installationen und unregelmäßigen Öffnungen



KaRo-Stein:

Vorteilsgröße spart Zeit und Aufwand

- ◆ schneller Verschluss von großen Öffnungen
- ◆ staub- und faserfreies Arbeiten
- ◆ nachträgliche Öffnungen in den weichen Steinen schnell und einfach herzustellen

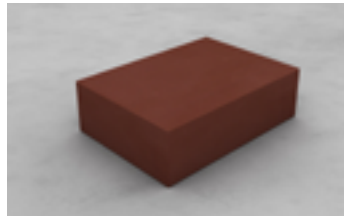
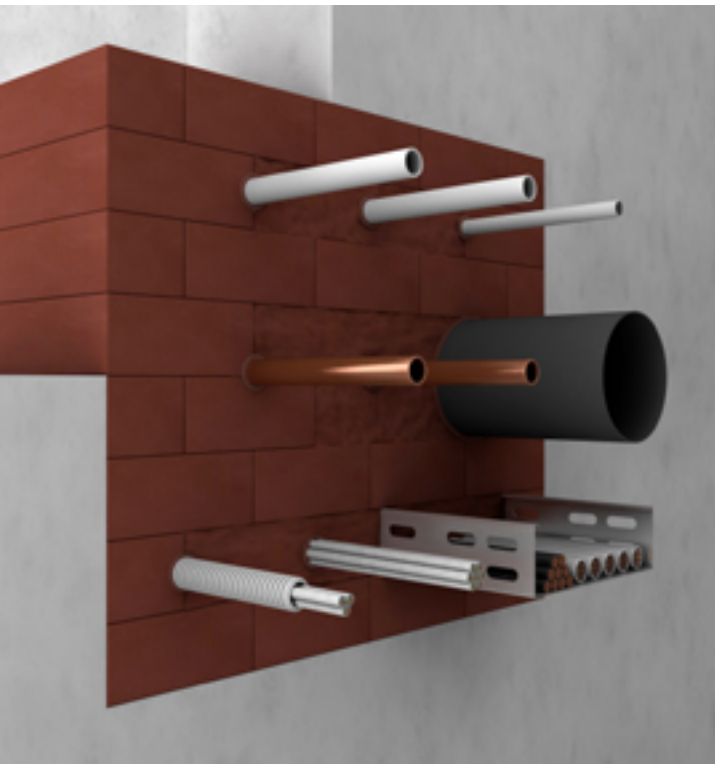


KaRo: Stein, Schaum, Kitt Kombination für aBG angemeldet

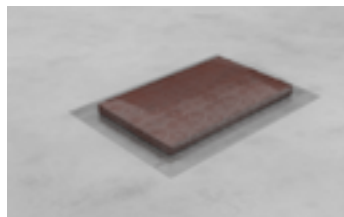
- ◆ oberster Schottbereich mit KaRo-Schaum verfüllbar
- ◆ Schaum auch in Decke ohne aufwändige Verschalung zu verarbeiten
- ◆ überschüssigen Schaum belassen oder abschneiden

KaRo-Schott: Masse an Möglichkeiten

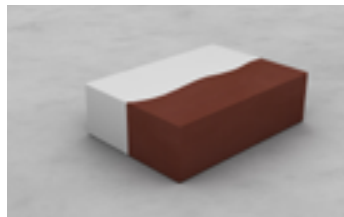
Mit KaRo-Stein, -Schaum und -Kitt zum sicheren S90-Schott nach DIN 4102-9. Der SHK-Installateur hat volle Handlungsfreiheit und kann die Öffnung selbst verschließen. Aufwendige Maurerarbeiten entfallen. Das System reagiert flexibel auf Belegungsänderungen und Nachinstallationen.



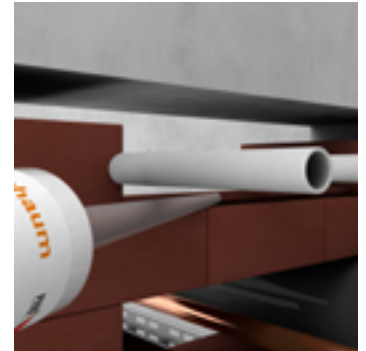
Stein normal



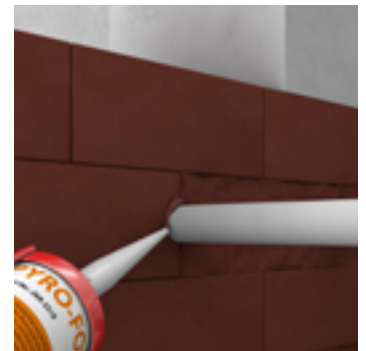
Stein Vakuum



Stein silikonbeschichtet



Karo-Schaum



Karo-Kitt



Einbau im Überblick

Einbau in Bauteile

- ♦ Wände aus Mauerwerk, Beton bzw. Stahlbeton oder Porenbeton-Bauplatten ≥ 100 mm
- ♦ Decken aus Beton bzw. Stahlbeton oder Porenbeton ≥ 150 mm
- ♦ Leichte Trennwände in Ständerbauart ≥ 100 mm
- ♦ Nichttragende raumabschließende Gipswände ≥ 80 mm

Einbau für Rohrleitungen

- ♦ Brennbare Abwasserrohre bis 110 mm ohne zusätzliche Manschette
- ♦ Mehrschichtverbundrohre für Versorgungsrohrleitungen bis zu 63 mm
- ♦ Nichtbrennbare Rohre aus Stahl, Edelstahl und Stahlguss bis 168 mm
- ♦ Nichtbrennbare Rohre aus Kupfer bis 89 mm

Einbau Elektroinstallationen

- ♦ Elektroleitungen und -kabel
- ♦ Einzelne Steuerungsleitungen aus Stahl- oder Kunststoffrohren
- ♦ Kabelrinnen, -pritschen, -leitern aus Stahl, Aluminium und Kunststoffprofilen
- ♦ Elektroinstallationsrohre aus Kunststoff bis 63 mm



In Neubau und Modernisierung

- ♦ hohe Erfolgsquote bei der Ausführung
- ♦ Problemlöser in hygienisch anspruchsvoller Umgebung (Krankenhäuser, Labore, EDV-Räume)
- ♦ ideal bei beengten, schlecht zugänglichen Platzverhältnissen wie in Installationsschächten
- ♦ fachgerechte Montage ist komplett von einer Seite durchführbar

Kolektor Missel Insulations GmbH

Max-Planck-Straße 23
70736 Fellbach/Stuttgart
Telefon +49 711 53080
Telefax +49 711 5308128
info@missel.de

Anwendungstechnische Beratung

Telefon +49 711 5308111
WhatsApp +49 172 3667768

Die Angaben in diesem Katalog entsprechen dem neuesten Stand und informieren über alle Produkte der Marke PYRO-FOX und deren Anwendungsmöglichkeiten. Alle Angaben erfolgen ohne Gewähr nach bestem Wissen und unter Berücksichtigung einschlägiger Gesetze und Regelwerke. Technische Änderungen, die dem Fortschritt dienen, behält sich Kolektor Missel Insulations GmbH vor. Eine stets einwandfreie Qualität gewährleistet Kolektor Missel Insulations GmbH im Rahmen der allgemeinen Verkaufsbedingungen. Zeichnungen und Bilder dienen lediglich der Erläuterung. Alle Rechte vorbehalten. Nachdruck – auch auszugsweise – nur mit Genehmigung der Kolektor Missel Insulations GmbH.