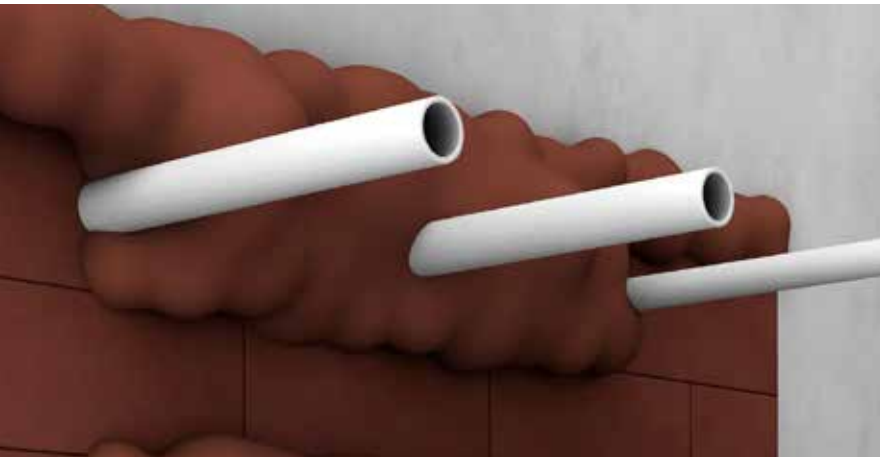


KaRo-Schott

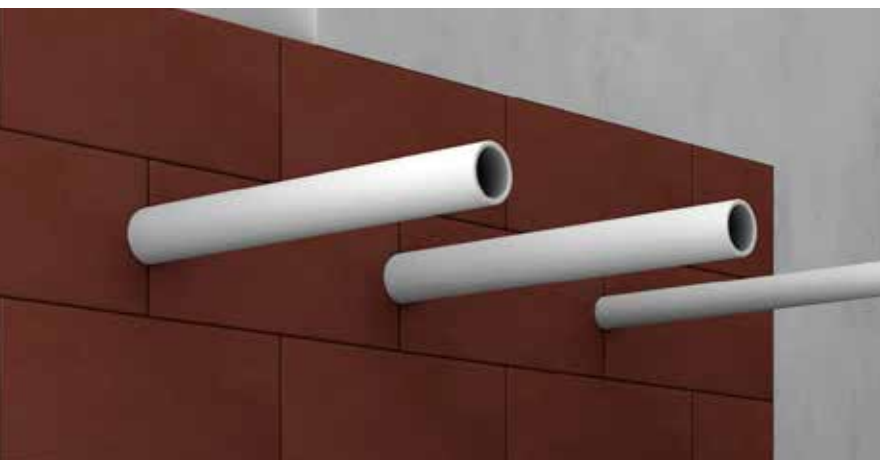
Kabel-Rohr-Öffnungen brandschutzsicher verschließen



KaRo-Schaum:

bei Montage 5-fach aufschäumend

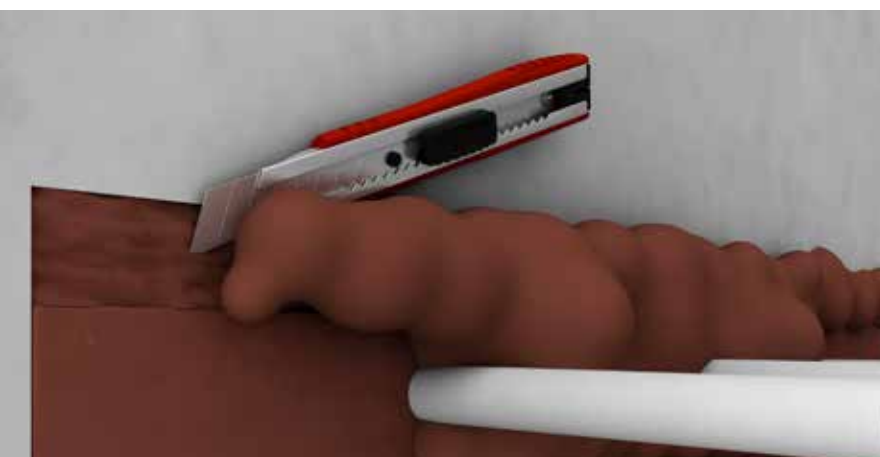
- ◆ für Öffnungen bis max. 50 cm x 45 cm
- ◆ schnell und einfach mit der Sonderkartuschen-Pistole verfüllt
- ◆ Einsatz zwischen Installationen und unregelmäßigen Öffnungen



KaRo-Stein:

Vorteilsgröße spart Zeit und Aufwand

- ◆ schneller Verschluss von großen Öffnungen
- ◆ staub- und faserfreies Arbeiten
- ◆ nachträgliche Öffnungen in den weichen Steinen schnell und einfach herzustellen



KaRo: Stein, Schaum, Kitt Kombination für aBG angemeldet

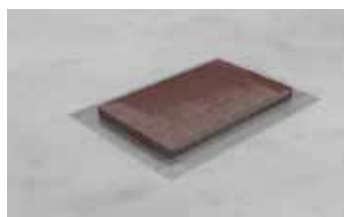
- ◆ oberster Schottbereich mit KaRo-Schaum verfüllbar
- ◆ Schaum auch in Decke ohne aufwändige Verschalung zu verarbeiten
- ◆ überschüssigen Schaum belassen oder abschneiden

KaRo-Schott: Masse an Möglichkeiten

Mit KaRo-Stein, -Schaum und -Kitt zum sicheren S90-Schott nach DIN 4102-9. Der SHK-Installateur hat volle Handlungsfreiheit und kann die Öffnung selbst verschließen. Aufwendige Maurerarbeiten entfallen. Das System reagiert flexibel auf Belegungsänderungen und Nachinstallationen.



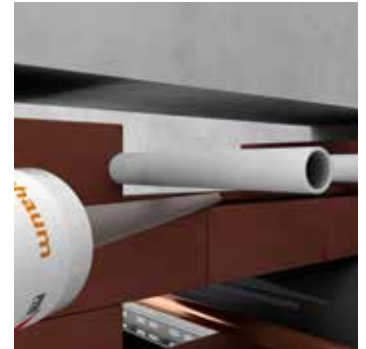
Stein normal



Stein Vakuum



Stein silikonbeschichtet



Karo-Schaum



Karo-Kitt



Einbau im Überblick

Einbau in Bauteile

- ♦ Wände aus Mauerwerk, Beton bzw. Stahlbeton oder Porenbeton-Bauplatten ≥ 100 mm
- ♦ Decken aus Beton bzw. Stahlbeton oder Porenbeton ≥ 150 mm
- ♦ Leichte Trennwände in Ständerbauart ≥ 100 mm
- ♦ Nichttragende raumabschließende Gipswände ≥ 80 mm

Einbau für Rohrleitungen

- ♦ Brennbare Abwasserrohre bis 110 mm ohne zusätzliche Manschette
- ♦ Mehrschichtverbundrohre für Versorgungsrohrleitungen bis zu 63 mm
- ♦ Nichtbrennbare Rohre aus Stahl, Edelstahl und Stahlguss bis 168 mm
- ♦ Nichtbrennbare Rohre aus Kupfer bis 89 mm

Einbau Elektroinstallationen

- ♦ Elektroleitungen und -kabel
- ♦ Einzelne Steuerungsleitungen aus Stahl- oder Kunststoffrohren
- ♦ Kabelrinnen, -pritschen, -leitern aus Stahl, Aluminium und Kunststoffprofilen
- ♦ Elektroinstallationsrohre aus Kunststoff bis 63 mm



In Neubau und Modernisierung

- ♦ hohe Erfolgsquote bei der Ausführung
- ♦ Problemlöser in hygienisch anspruchsvoller Umgebung (Krankenhäuser, Labore, EDV-Räume)
- ♦ ideal bei beengten, schlecht zugänglichen Platzverhältnissen wie in Installationsschächten
- ♦ fachgerechte Montage ist komplett von einer Seite durchführbar

KaRo-Stein und KaRo-Schaum



Schneller, einfacher Öffnungsverschluss in Wand und Decke

Für die gemeinsame Verlegung von brennbaren und nichtbrennbaren Rohren und Kabeln.



Gewappnet für den Brandfall



- ♦ Mit KaRo-Stein und KaRo-Schaum gelingt der einfache Verschluss in hochbelegten Bereichen
- ♦ Brennbare Abwasserrohre dürfen ohne zusätzliche Brandschutz-Dämm-Manschette eingebaut werden
- ♦ Das KaRo-Schott ist mit einem Kennzeichnungsschild zu kennzeichnen. Dieses ist gesondert zu bestellen.
- ♦ Nach der Fertigstellung kann das KaRo-Schott mit Farbe überstrichen werden
- ♦ Bei Umweltbeeinflussungen können die silikonbeschichtete Steine verwendet werden oder eine nachträgliche Beschichtung mit Silikon erfolgen



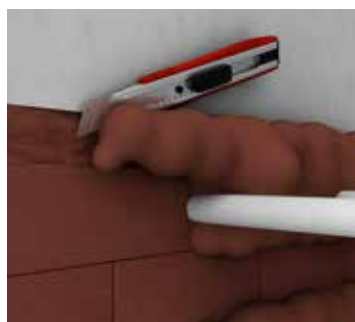
Verarbeitungsvorteile KaRo-Stein



- ♦ Die weichen KaRo-Steine sind selbsthaftend. Sie blähen im Brandfall auf, sind elastisch und können stramm sitzend eingebaut werden.
- ♦ Bauform von 200 x 144 x 60 mm spart Zeit und Arbeitsaufwand
- ♦ der Zuschnitt der Steine auf die Installationsbelegung erfolgt mit dem Wellenschnittmesser
- ♦ Verarbeitung KaRo-Schaum und KaRo-Stein auch über Kopf möglich



Verarbeitungsvorteile KaRo-Schaum



- ♦ schneller und einfacher Verschluss zwischen Installationen und größeren Freiräumen
- ♦ Vollständige Aushärtung innerhalb 90 Sekunden
- ♦ stabile und transportsichere Kartusche
- ♦ für leichte Verarbeitung aus schneid- und komprimierbarem Material
- ♦ zum Auffüllen kleiner Fugen und Ringspalte bis max. Breite von 10 mm ist der KaRo-Kitt einsetzbar

Kolektor Missel Insulations GmbH

Max-Planck-Straße 23
70736 Fellbach/Stuttgart
Telefon +49 711 53080
Telefax +49 711 5308128
info@missel.de

Anwendungstechnische Beratung

Telefon +49 711 5308111
WhatsApp +49 172 3667768

Die Angaben in diesem Katalog entsprechen dem neuesten Stand und informieren über alle Produkte der Marke KaRo und deren Anwendungsmöglichkeiten. Alle Angaben erfolgen ohne Gewähr nach bestem Wissen und unter Berücksichtigung einschlägiger Gesetze und Regelwerke. Technische Änderungen, die dem Fortschritt dienen, behält sich Kolektor Missel Insulations GmbH vor. Eine stets einwandfreie Qualität gewährleistet Kolektor Missel Insulations GmbH im Rahmen der allgemeinen Verkaufsbedingungen. Zeichnungen und Bilder dienen lediglich der Erläuterung. Alle Rechte vorbehalten. Nachdruck – auch auszugsweise – nur mit Genehmigung der Kolektor Missel Insulations GmbH.